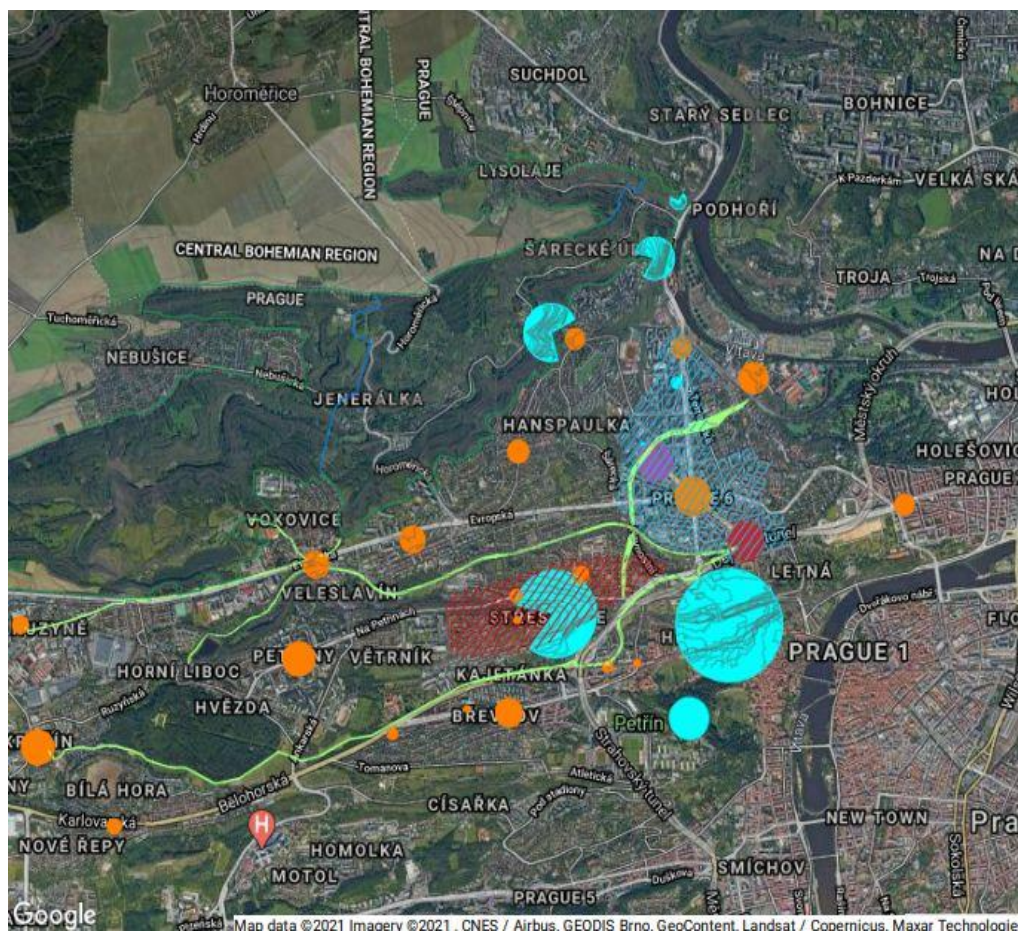


## Metropolitní priority Prahy 6

11. Podpořit pěší a cyklistickou přístupnost území vytvořením zelených os pro denní využití včetně navazující městské infrastruktury.



- ČVUT - zásadní docházkový cíl
- Brána do Prahy 6 od centra
- Bastiony Pražského hradu
- Spádové zelené - pěší-cyklo osy
- Klíčová městská osa

- Praha 6 jako zahradní město subjektivní měřítka kvality
- Městská zástavba 4-5 podlaží
- Místa, která jsou vnímána jako prostorová těžiště
- Dominanty ke kterým se občané vztahují

### SP6 doporučuje

- Dovymezit páteřní zelené osy i jako pěší a cyklistické.
- Rozvíjet navazující městskou infrastrukturu pro denní využívání bezmotorové dopravy.